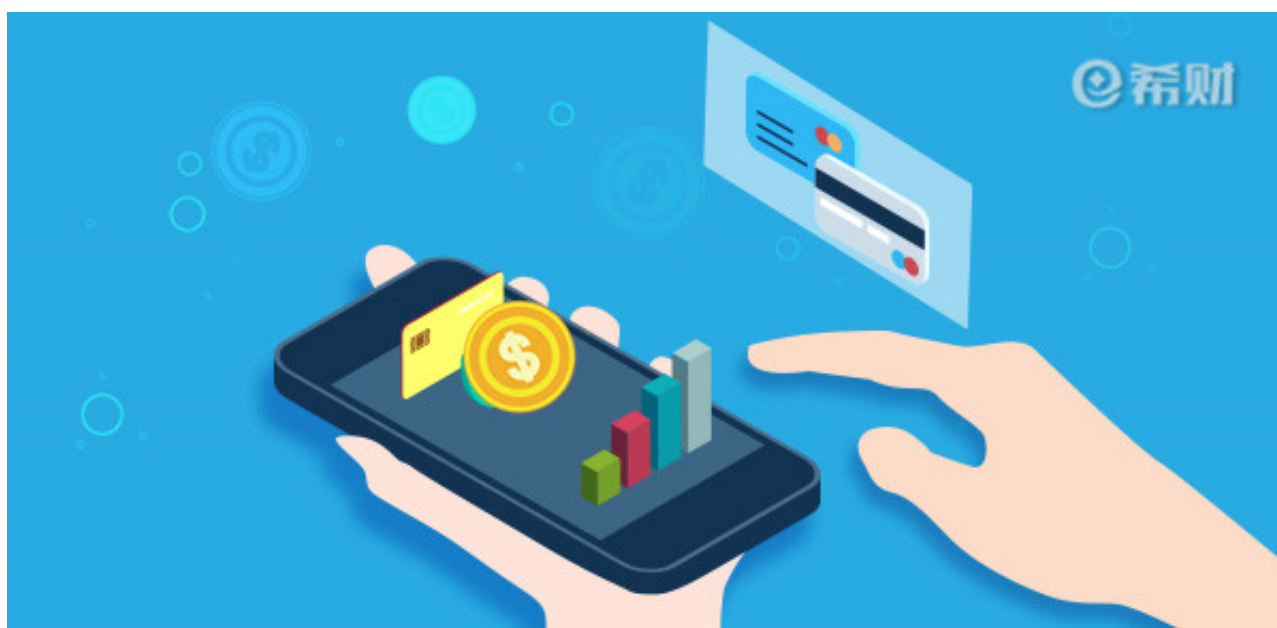


我们都知道招商银行的信用卡分为普通信用卡，和高端信用卡两种，其中普通信用卡包括信用卡普卡、信用卡金卡在内，虽说两者都属于普通信用卡，但是还是会有区别的，主要可以从四个方面来分析。



1、信用卡级别：

这个可以说是最明显的区别，招商银行的信用卡按级别排列分别为普卡、金卡、白金卡、白金卡及以上等等，所以不难看出，普卡的级别是最低的，要比金卡的级别低；

2、信用卡权益：

不同级别的信用卡为持卡人提供的权益各不相同，普通信用卡的权益是最少的，基本上除了具备信用卡基本金融功能以外就没有什么其它权益了，而金卡的权益则比普卡要多点。

3、信用卡年费：

招行信用卡权益都是建立在年费基础上的，金卡比普卡提供的服务越多，年费也会比普卡高。

不过，普卡和金卡同为普通卡，都可以享受招行年费优惠政策的，即都可以通过刷卡满6次来减免次年年费，不开卡不收年费。

4、信用卡额度：

大家很关注的信用卡额度，虽然取决于用户资信条件，但还是和卡片级别有关。

招商银行会对普卡、金卡分别授予一个额度区间，然后再根据用户资信综合评估结果，根据持卡人申请的卡片级别在相应的额度区间范围内进行授信，级别越高，额度也越高，所以金卡额度要比普卡额度高。

综上所述，招行普卡和金卡存在以上四种区别，希望对大家有所帮助。