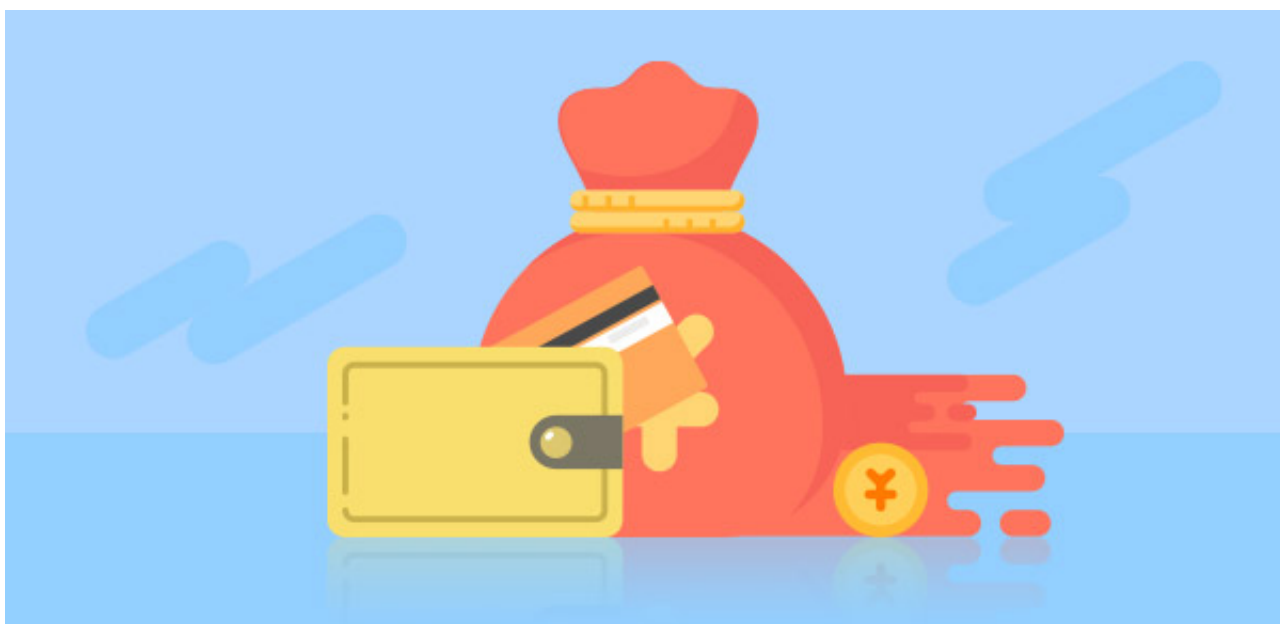


汇丰银行在大众中的口碑一直很不错，所以不少人去办理信用卡时也会把汇丰银行作为选择之一。像人们办理信用卡，一般都会希望能够办到高额度的信用卡。那么，汇丰银行信用卡额度一般多少？如何查询具体额度呢？今天小编就来为大家解答。

。



汇丰银行信用卡额度一般多少？

汇丰银行不同等级的信用卡，它们的额度自然也就会有所不同。而汇丰银行信用卡主要可以分为普卡、金卡和白金卡三个等级。

其中汇丰银行的普卡的额度一般是在1千到1万元之间，而金卡的额度一般是在1万

到5万元左右，5万元封顶；而汇丰银行的白金卡额度则最高可达到50万元，甚至更高，至于白金卡的初始额度，也有2万。

如何查询汇丰银行信用卡具体的额度呢？

虽然信用卡的额度会根据卡的等级而有所区别，但最终获批的额度是由申请人的资质来决定的，一般申请人资信越好，额度就越高。所以可能同样都是申请的一个等级的汇丰银行信用卡，但有的额度高，有的额度低。

若是你想要查询自己信用卡的具体额度的话，你可以拨打汇丰银行的客服电话800-830-2880去进行查询。你还可以登录汇丰银行的网上银行去进行查询。

以上就是小编对于“汇丰银行信用卡额度一般多少？如何查询具体额度？”的回答。汇丰银行不同等级的信用卡，额度也自然不同，需要查询自己信用卡具体额度的朋友拨打客服电话或登录网银就可以去查询了。

相关介绍：

汇丰银行信用卡好批吗？汇丰银行信用卡申请有什么条件？

申请汇丰银行信用卡进度快吗？申请进度怎么查询？