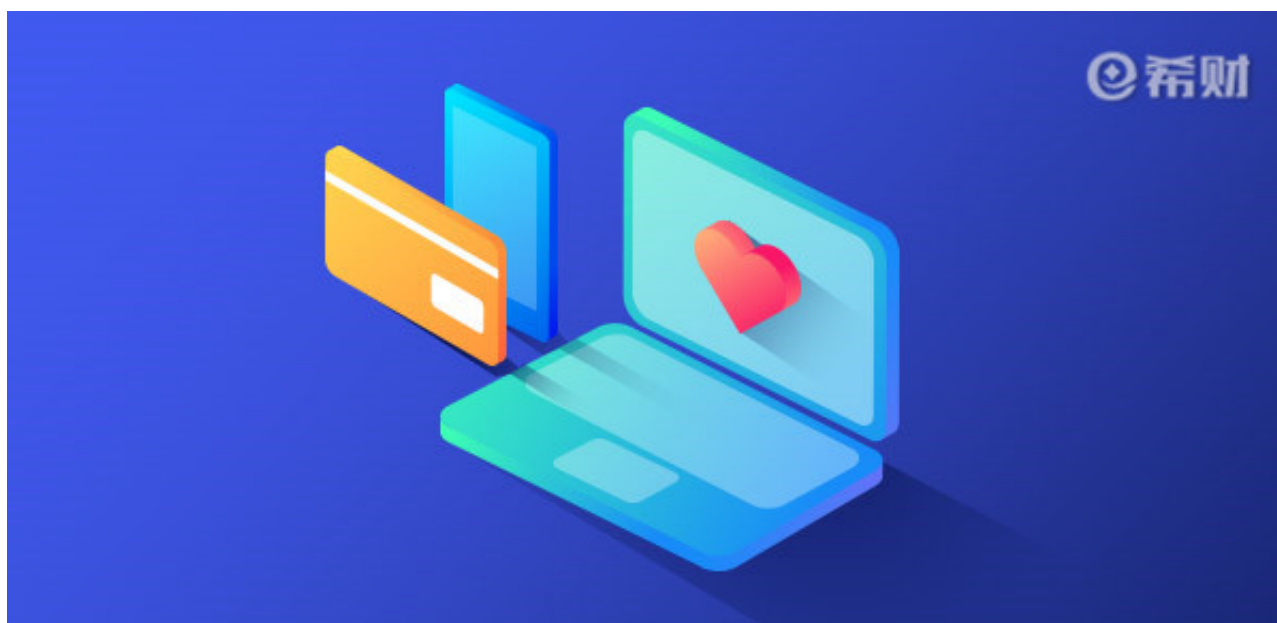


信用卡下卡后银行会不定期进行贷后管理，对持卡人的信贷风险进行排查，要是持卡人风险比较高银行就可能会采取封卡措施，不让再使用信用卡了。有人会问负债率过高信用卡会不会封卡？信用卡封卡是怎么回事？这里就给大家来简单介绍下。



### 负债率过高信用卡会不会封卡？

信用卡贷后管理重点是看持卡人的信用状况和还款能力，其中还款能力要结合收入、负债来判断。在有限的收入下，持卡人负债率太高，还款能力会不足。不过单凭这一点银行也还是不会轻易就把信用卡给封卡了，还要看持卡人的用卡行为。

尤其信用卡并没有欠款，持卡人也从没有出现过任何不良用卡行为，所有的负债都是其他信贷机构的欠款，就算持卡人的风险比较大，可银行也还是会给持卡人留有余地的，可能会把信用卡降额，封卡的概率还是比较低的。

### 信用卡封卡是怎么回事？

信用卡封卡要么是因为逾期严重被封了，要么是因为持卡人经常违规用卡导致，当然也有负债高风险大的原因在里面。

而一旦信用卡被封卡是很难解除了，持卡人只有重新申请一张卡等下卡了再使用。虽然信用卡封卡不能使用，但是账号还是存在，对没有逾期被封卡的信用卡，建议还是去销户的好，否则也是会扣年费的。

以上即是“负债率过高信用卡会不会封卡”的相关介绍，希望对大家有所帮助。