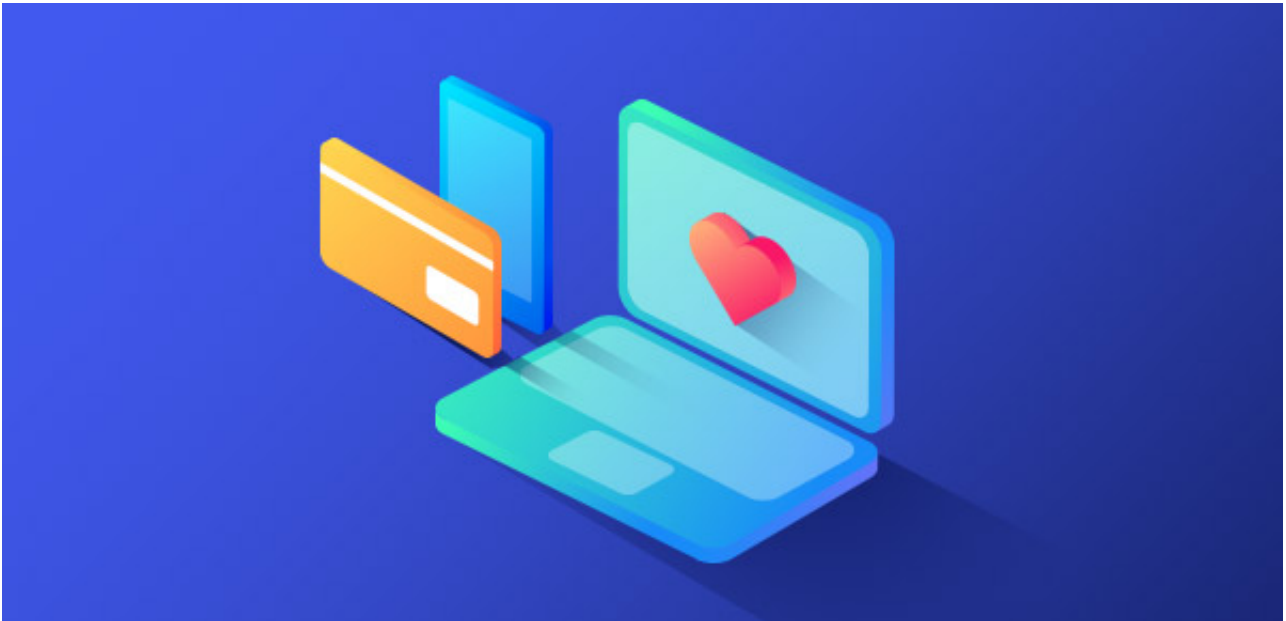


兴业银行发布公告要一款新卡-兴业银行清明河上图艺术主题信用卡，该卡以清明上河图为背景，极具收藏价值，感兴趣的朋友不妨去申请。很多卡友在申卡后可能还想知道自己能获得多少额度，下面小编就来为大家介绍一下兴业银行清明河上图艺术主题信用卡的额度情况。



兴业清明河上图艺术主题信用卡是多少

兴业银行信用卡额度受卡片级别影响，级别越高，额度越高。不同级别所对应的额度区间如下：

普卡：额度1000元到5000元之间，最高可获得1万元的授信

金卡：额度5000元到5万元之间；

白金卡：额度在5万元以上，最高可达十几万、几十万。

清明河上图还未在官网正式上线，所以也不知道有哪些级别，所以也不知道卡片所对应的额度区间。不过，可以肯定的是兴业清明河上图信用卡的额度，具体还是由银行根据用户的资质进行综合评估后授予的。

要是拿到低额度信用卡，大家也不要急着销卡，毕竟兴业银行信用卡提额比较容易。

那么，兴业清明河上图艺术主题信用卡怎么提额？

信用卡提额，没有什么诀窍，要是不能向银行提供足够的财力证明资料，则只能够通过刷卡提额度。

所以你只要要多刷卡，按时还款，每个月都要消费，还不能乱刷卡，等6个月后可以向银行申请提额。

以上即是“兴业清明河上图艺术主题信用卡额度多少？怎么提额？”的相关介绍，希望对大家有所帮助。最后要提醒一点，信用卡额度并非越高越好，大家不要盲目追求高额度，只要额度能满足自己的消费需求就行了。