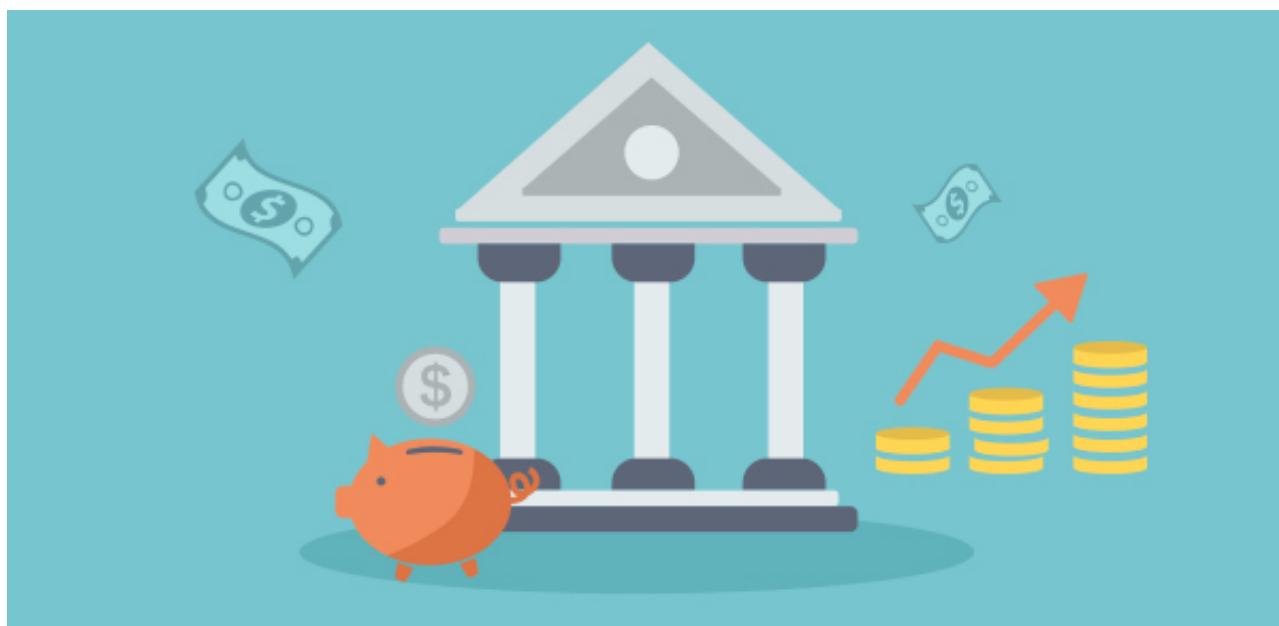


在投资基金的过程中，很多朋友听到过基金费用有内扣法和外扣法两种方法，那么这两种方法是怎么计算的，基金费用外扣和内扣的区别又是什么？接下来就跟随希财君一起讨论一下吧。



## 外扣法和内扣法

外扣法和内扣法是计算基金申购费用和申购份额的两种计算方法，两者的计算公式不同。两者的区别在于外扣法计算的金额对象是申购金额，内扣法扣除对象是去除申购费的剩余申购金额，一般情况下，外扣法需要扣除的更多。

## 外扣法的计算公式

净申购金额 = 申购金额 / (1 + 申购费率)

申购费用 = 申购金额 - 净申购金额

申购份额=净申购金额/当日基金份额净值

内扣法的计算公式

申购费用=申购金额×申购费率

净申购金额=申购金额-申购费用

申购份额=净申购金额/当日基金份额净值

为清楚说明上述问题，我们举个例子：假设一投资者投资50000元申购某基金，基金单位净值为1元。

内扣计算方法

申购费用=50000×1.5%=750元

净申购金额=50000-750=49250元

申购份额=49250÷1=49250份

外扣计算方法

净申购金额=50000÷(1+1.5%)≈49261元

申购费用=50000-49261元≈739元

申购份额=49261÷1≈49261份

外扣法-内扣法=11份，由此可得，外扣法可多申购11份。

同等申购金额条件下，采用内扣法这对投资者来更有利，花费成本更少。

关于相关基金费用外扣和内扣的区别内容我们就说到这里，希望对大家有所帮助。  
温馨提示，理财有风险，投资需谨慎。