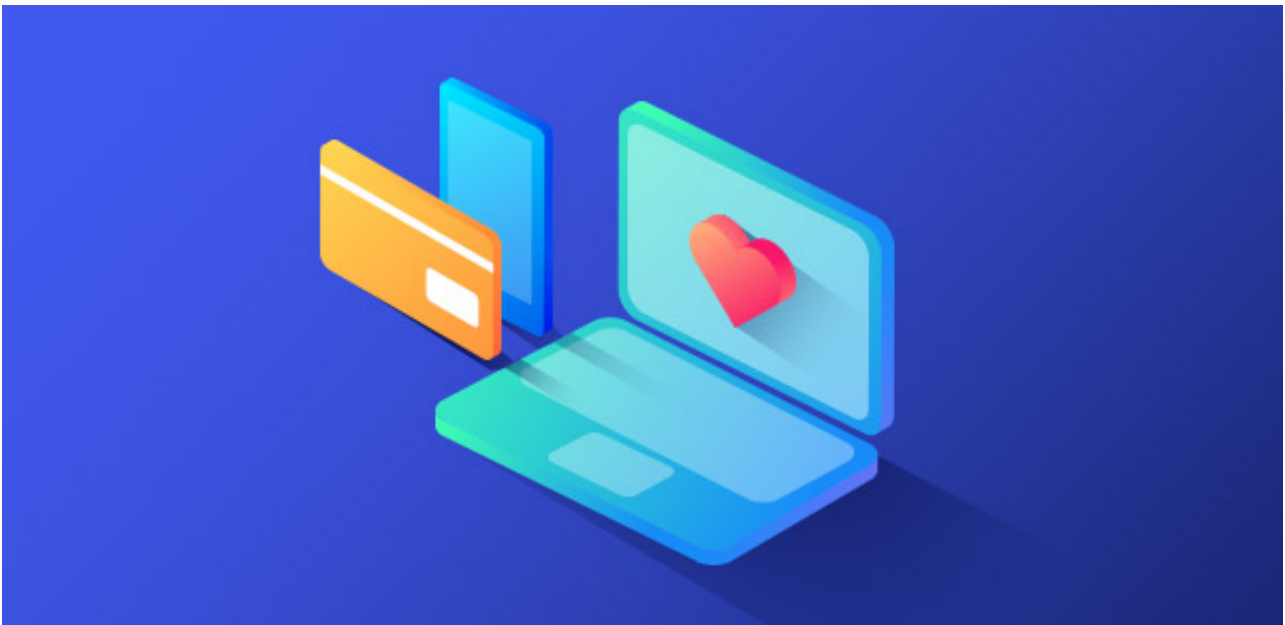


中信银行新推了一款中民积分宝联名信用卡，能免费撸恶性肿瘤保险，并且保额不会很低。对信用卡保险感兴趣的朋友不妨去申请一下，看看能批多少额度。那么，中民积分宝联名信用卡额度是多少呢？怎么提额？下面一起来了解下吧。



中信中民积分宝联名信用卡额度是多少？

按照中信银行额度区间来看，卡片等级不同额度也有所区别，一般普卡额度最高1万元，金卡额度1~5万元，白金卡额度在5万及以上。

这款中民积分宝联名信用卡有金卡、白金卡（都市版）以及白金卡三款，根据中信银行信用卡等级对应的额度区间来看，这款信用卡的额度在10,000-50,000元之间

，具体额度由银行根据您提供的申请资料以及人行记录等信息综合评定的。

中信中民积分宝联名信用卡怎么提额？

- 1、适当多几次大额消费，并按时或者提前还款，一般6~9个月后可以提额。
- 2、试试刷卡满6个月后，让卡“睡眠”，通常银行会主动打电话来为你提额。
- 3、要是卡片用得好，出现圆梦金等专享现金分期额度，申请后圆梦金累加到你的信用额度里。
- 4、用卡3~6个月后向银行提供财力收入证明，比如车产、房产等等，向银行证明自己的还款能力来提额。

以上即是“中信中民积分宝联名信用卡额度是多少”的相关介绍，总而言之，中民积分宝联名信用卡额度由卡片级别决定，级别越高额度越高，最终还是取决于申请人的资信情况，要注意的是，级别越高的信用卡提额比较困难。