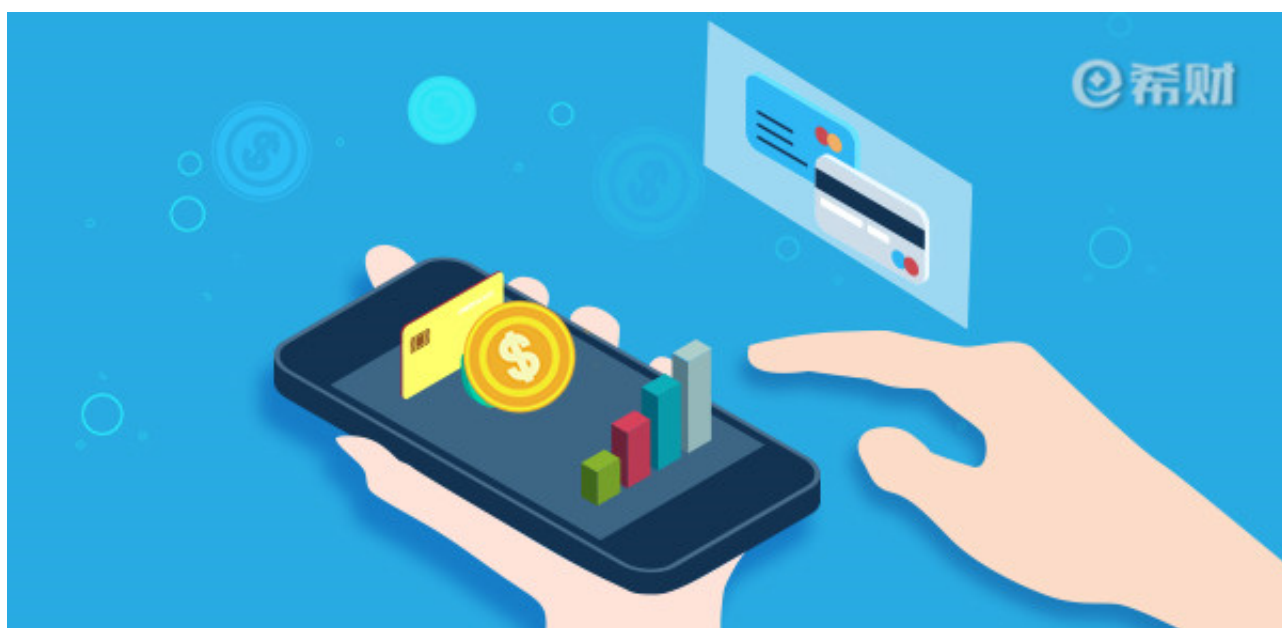


很多卡友办理工行首卡额度太低，就想通过办二卡来曲线提额。而我们都知工信用卡不管是首卡还是二卡，都可以直接在网上申请，并且首卡都是会查征信的，那么办二卡是不是也要查征信呢？下面就和希财君一起来了解下。



工行二卡查征信吗？

自然是查的。只要你在网上办卡，不管是首卡还是二卡都会查征信。

并且工行比较奇葩，多卡账户不合并，征信上根据每张信用卡的币种数量显示多个账户。据说多币种信用卡在征信报告中可显示9个账户，网银可查11个，这么一来查一次征信显示的账户数可多得吓人。

如果你办二卡不想被查征信，可以在首卡下卡后，使用3136快速发卡功能办二卡，这样不但可以免审批下卡，还不会在征信上显示太多的账户数，也不会弄花征信。

那么，怎么通过3136办二卡呢？

3136也叫牡丹卡快速发卡通道，主要功能是快速办理信用卡，可以为有卡的客户快速核发同等级信用卡，其操作流程很简单：

- 1、工行网点找银行柜员要求做3136，并提供你的身份证和信用卡，以及要申请卡片的编码；
- 2、柜员在核实你的身份后，会在柜台机插入你的信用卡，然后输入交易代码3136和你要办卡的卡代码；
- 3、柜员操作之后会要求你签字，至此，拿到回单时上面已经有了你申请的信用卡的卡号，你回家坐等寄卡就行了。

以上即是“工行二卡查征信吗？”的相关介绍。总而言之，工行二卡都是会查征信

的，如果不想被查征信，可以在收卡下卡后使用3136快速发卡功能办二卡，不过这种办卡方式要求主卡必须是银联卡，并且只能办理同级别的的信用卡，也就是只能同等级发卡。

介绍阅读：

[工行信用卡5星怎么提额？这些方法用起来](#)

[工行信用卡分期提前还款有违约金吗？90%的人都不清楚](#)