

近期有不少朋友问老侯，自己手上只有一台pos机，信用卡经常在同一台pos机上刷，会不会被封控呢？今天老侯就给大家分析一下。

目前

市面上办

理的个人pos机商

户都是自动匹配的，也就是所谓的智

能商户，

pos机会根据用户

的刷卡时间以及刷卡金额自动匹配合

适的商户

，有一些不错的p

os机，每次刷卡时，终端的编号也

会发生变化，

但无论怎么变，每次刷

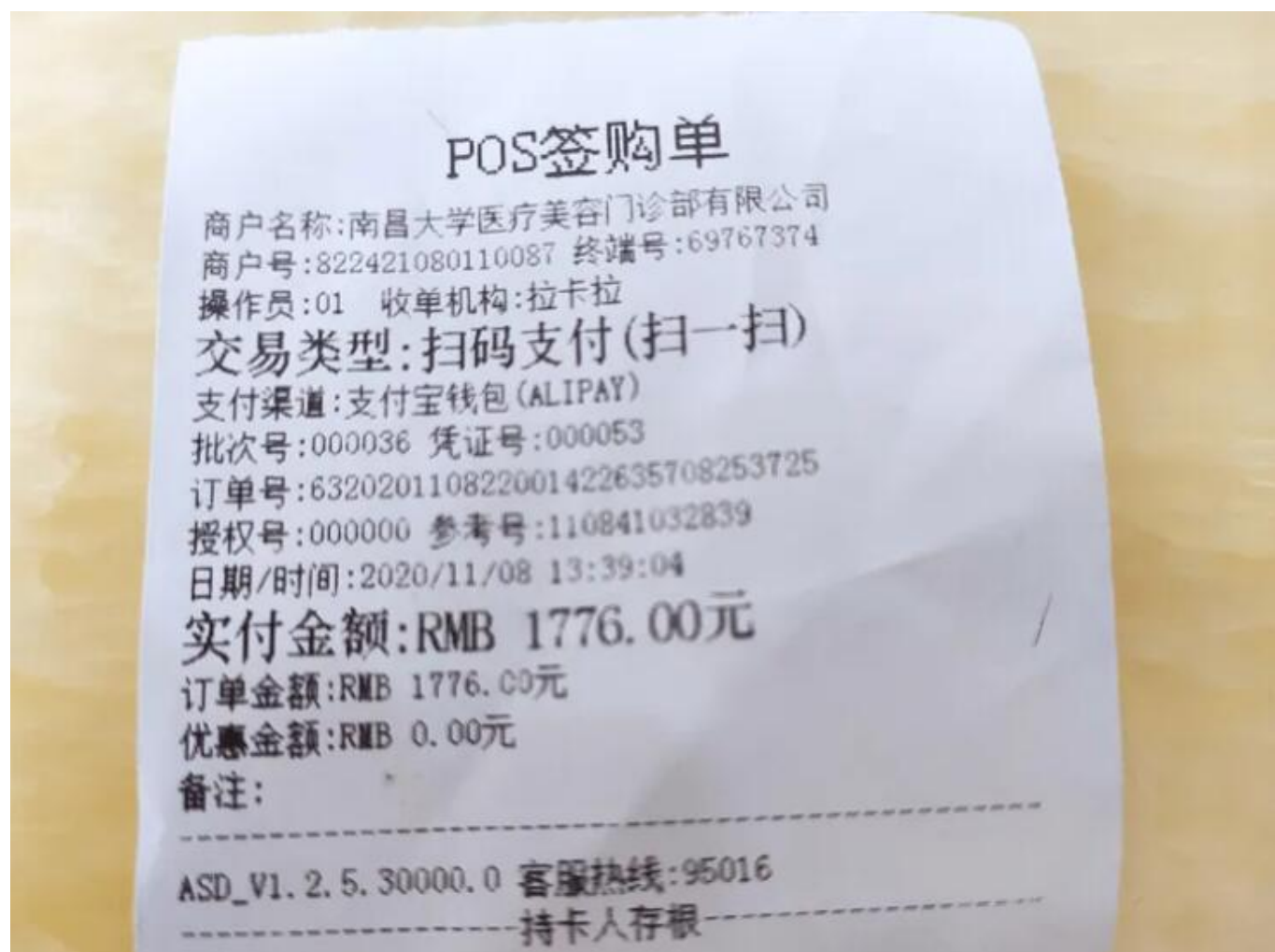
卡时收单机构编号是永远不会变的。

如果连着好几个月都在用同一台机器刷卡，期间没有任何消费，而且经常刷大额，那么被封控的可能性就很大。

那么什么是收单机构呢？所谓收单机构也就是支付公司，每次刷完pos机都会有一张签购单，签购单上有商户编号，

商户编号的前三位就是收单机构的编号，如果经常用一台pos机刷卡，那么每次刷卡的商户编号前三位都是一样的

，遇到这种情况该如何避免被风控呢？老侯给大家提几点建议：



1、如果手上只有一台机器，平时要用信用卡在真实的实体店去消费，同时用微信、支付宝把信用卡绑上，日常交个话费、网上购物都可以用信用卡来支付，多走一走实体账单，再把自己的日常刷卡融合进去，也就不容易被风控了，虚虚实实真真假假。

2、如果平时很少真实消费，那么我建议你可以再办一台其它支付公司的机器，两台机器配合起来刷，效果会更好一些，但前提是这两台机器的商户质量要优质，跳码率要低。

如果平时只是偶尔刷一刷，刷卡量不大，那么一台机器完全足够了。