

视频加载中...

在之前的节目中，我们给大家介绍了买基金的时候容易出现的误区，有些错误是技术性的，有的则跟观念有关。前者只要稍加注意，往往能在短期内克服，但后者大多跟性格和认知有关，需要长期坚持才能慢慢改变，毕竟习惯不是说改就能改的。而市场就是最好的老师。今天就来给大家介绍，买了基金以后，又有哪些误区呢？依旧按照惯例给您做个小测试，

错误一：基金投资=股票投资

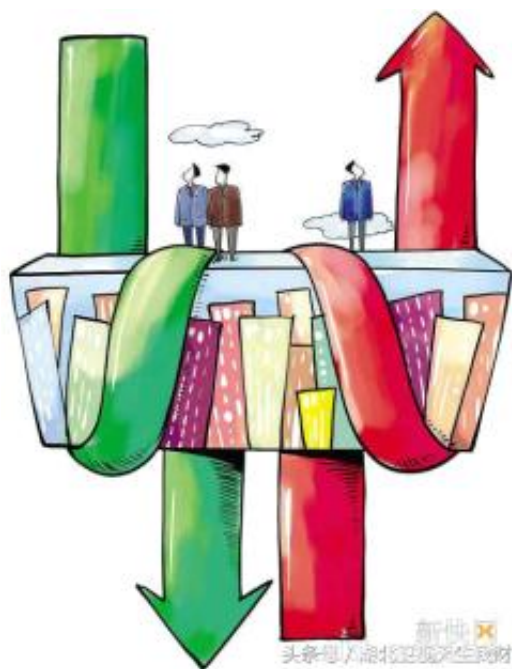
很多基民，有可能是做惯了股票，所以把炒股的习惯也带到了基金上，几天不去买卖一下就手痒。其实基金并不是一个适合频繁操作的投资品种，原因有两点：



1) 基金的手续费比较高。基金的每次申购赎回都要花费一笔不菲的手续费，特别是股票基金，赎回手续费一般是0.5%，申购费1.5%。换种方式说，你只有在保证你投资的基金盈利在2%以上才能不亏本。

2) 基金都是组合投资，波动还是比较稳定的，频繁地操作也没有什么意思。

错误二：那有投资者说了，既然基金是长期投资，那是不是能当甩手掌柜了？您可别，这相当于是剑走偏锋，又跑到了另一个极端了。



虽然基金是一个长期的投资，长期的持有收益才会可观，但再差的基金也有辉煌的时候，再好的基金也有陷入低谷的时候，要时时关注股市走势和基金的动态，才能保证自己在发生风险的时候能及时赎回。

买卖基金的时点很重要，您可能需要一个人，在第一时间告知你市场及基金产品的动态，这样的服务可以在哪里找到呢？比如鑫鼎盛基金研究所的专家们，会根据客户所买的基金，提醒客户调整投资计划，让客户可以在专家们的指导下进行更安全的投资。

错误三：将套牢的基金作为买入对象

有些人在投基过程中曾经遭遇深度套牢，原因通常有这样两种：

1) 一是在牛市末期甚至是熊市初期买入指数基金。如果基民在震荡市中对遭遇套牢的指数基金进行补仓，希望通过摊低成本早日解套，恐怕很难如愿。

| 2010年基金业绩排名 | 平均业绩 |
|-------------|-------|
| 标准股票型基金 | 2.89% |
| 偏股型基金 | 5.74% |
| 灵活配置型基金 | 6.41% |

指数基金在业绩排名倒数十名中占据8只，重仓钢铁、金融的某50指数基金更是全年净值下跌26.1%，成为最悲剧基金。

举个例子，比如2010年，在沪综指全年下跌14.31%时候，标准股票型基金全年平均业绩为2.89%；偏股型基金平均业绩为5.74%；灵活配置型基金平均业绩为6.41%。但指数基金却在业绩排名倒数十名中占据8只，重仓钢铁、金融的某50指数基金更是全年净值下跌26.1%，成为最悲剧基金。

2) 二是买入由“东郭先生”打理的劣质基金。

如果基民对劣质基金进行补仓，则结果很可能事与愿违。劣质基金能差到哪里去？差得远得没边。比如还是2010年，做得最差基金与最好基金全年净值收益率相差63.87%。



巴菲特多次说过，投资其实很简单：“投资其实很简单——买进一只好股票，不要轻易抛出，你只要等着股价上涨就好！”但是，尽管巴菲特倡导的投资策略很简单，易懂又易学，可是只有很少的人能真正做到。为什么我们明明知道，却就是做不到呢？就像我们下了决心要减肥，再也不吃肉，可是手已经伸出筷子，把肉放到嘴里了。

其实，我们行动的真正驱动力量偏向于感性。

所以，我们就充当了这样一个角色，时不时地给您提个醒，让您在情绪上真正接受正确的投资理念，逐步改变，习惯成自然。我们只有在不断的实践中努力摸清市场的脾气，克服自己的缺点，同时借助谁牛金融这样的专业基金理财服务平台，才能逐步成为一个成熟的投资者。



想了解更多节目资讯，请持续关注我们的同名官方微信 湖北卫视天生我财！

还要记得每天收看我们的节目哦！

播出时间: (周一至周五)

早间版07:55-08:50

午间道11:50-12:25

吾股丰登16:40-17:42