

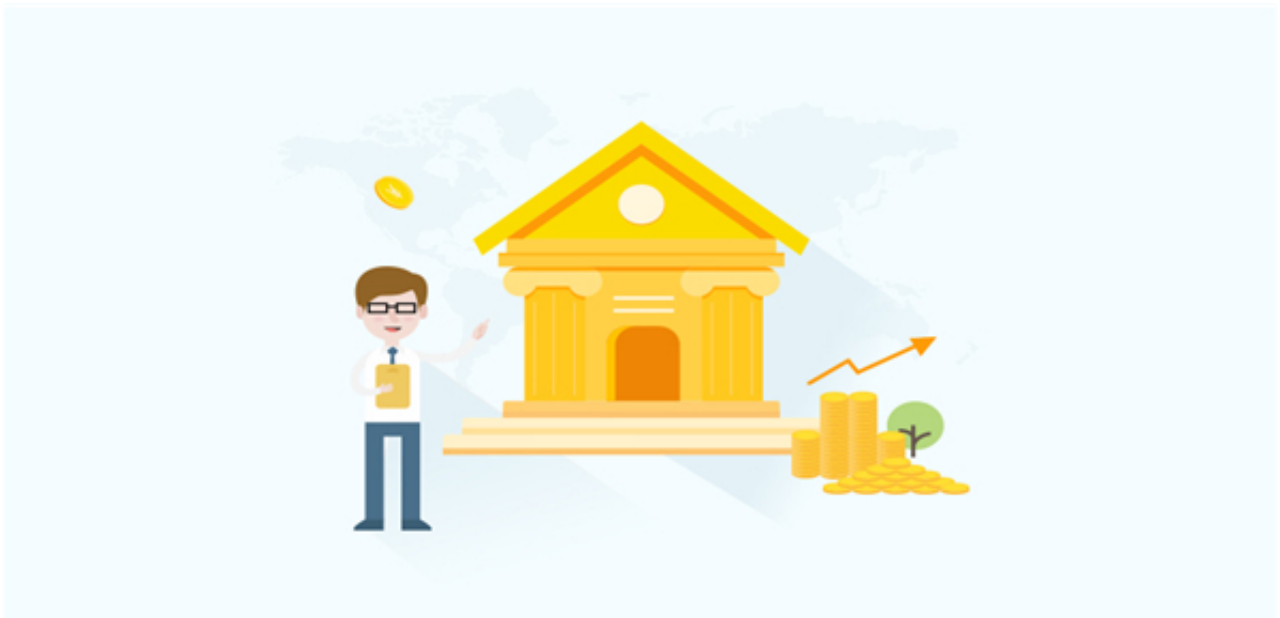
## 基金投顾

在的金市场上，公募基金公司有一百多家，分别管理各个类型的基金七千多支。而基金的分类从资产类别来看分别有股票型、混合型、债券型、货币型等等，按照策略分为主动管理型基金和被动指数型基金；从运作方式看，有ETF、LOF、场外基金等等……

随着市场的发展，基金的细分类型也越来越多，晨星中国就更新了中国市场的基金分类标准，增加了部分行业细分主题基金。

这对于普通的投资者来说，想要挑选到合适的优质的基金进行投资是有一定的难度的。毕竟国内市场大部分的投资者都是不成熟的投资者，具备的专业知识也不多。而基金投资者的时间大多是有限的，普通大众上班族又不是职业股民或是职业投资者，平时要上班，压力也大。

等等原因，造成了基金市场上基金赚钱但是投资基金不赚钱的奇怪现象，于是，基金投顾应运而生。



基金投顾就是接受客户的委托，在客户授权的范围内，按照协议约定为客户做出投资基金的具体品种、数量和买卖时机的选择，并代替客户进行基金产品申购、赎回、转换等交易申请。与其他投顾不一样的是，基金投顾可以实现真正意义上的代客理财。

基金投顾是通过专业的力量去挑选基金和基金公司，那么，基金投资在挑选基金和基金公司的时候都有什么样的思路呢？

## 挑选基金公司的维度

基金投顾组合，是在全市场的范围内选择基金，从几千只基金里面择优配置，在具体的基金选择上，投顾团队首先会选出基金公司，在选择基金公司的时候，主要有两个维度。

### 第一，基金公司经营得分

经营的部分包括内部高管的变更、股权结构、激励机制、主动权益管理规模、主动固收管理规模、社保资格、年金资格、大客户评价、风控处罚等。

通过这些方面分析一家基金公司的稳定性和管理制度，基金公司的稳定和健全的管理制度有利于基金公司的发展。

### 第二，基金公司投资得分

基金公司的投资得分是体现基金的基金管理能力的地方，评价的指标包括投资能力、获奖记录、基金经理平均从业年限、近一年基金经理流入、平均主动基金规模和近一年基金经理离职率等。

基金经理是基金业绩的灵魂，特别是对于主动型基金来说，挑选基金就是挑选基金经理。所以，基金公司中基金经理的能力和稳定性极大的决定了基金公司整体的投资实力。

## 挑选基金的维度

在具体的基金选择上，投顾团队首先会选出基金公司，再分别对股基和债基进行筛选。

具体的基金选择上采取的是定量与定性结合的方式，结合市场特征，去配置不同风格的基金。

### 第一，定量部分

通过数据分析、业绩归因等方式，侧重于找出过往业绩优秀、持续性强的基金，并明确定义它超额收益的主要来源。看中基金经理从业和管理年限，过去一年、过去

三年基金排名等，也会考量基金规模、成立年限等。

## 第二，定性部分

则通过调研访谈、持仓结构分析等方式，着重去理解基金经理和背后整个投研团队的工作模式、投资框架等。

挑选出优秀的基金公司，优质的基金，再通过合理配置，就能构建一个完整的基金组合。

以上就是基金投顾的相关内容，希望你有所帮助。