

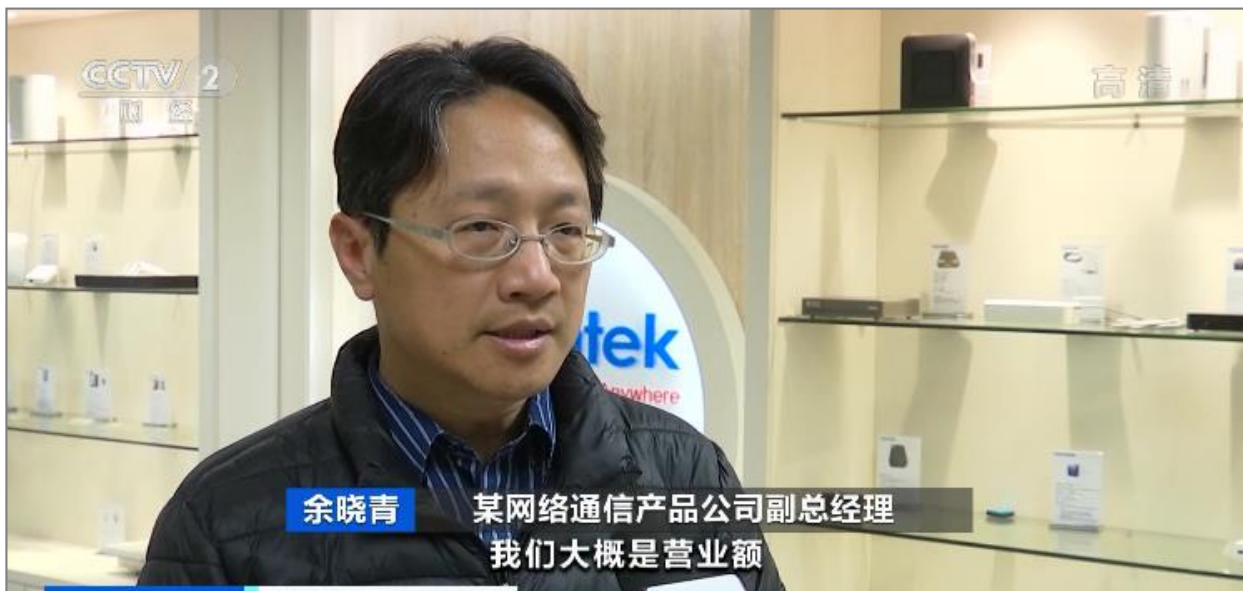
疫情带来不少电子产品热销，比如笔记本电脑、游戏机等，上网需要使用的路由器从去年二季度以来，同样出现销量的大幅增长。近期，有报道称路由器等网络通信产品原材料紧缺、供货紧张，那么事实情况如何？终端路由器产品的价格是否出现上涨？

路由器销量大增 部分品牌供货紧张

在位于北京世贸天阶的一家电子产品门店里，陈列着五六种路由器。价格从300多元到1000元不等。工作人员告诉记者，路由器从去年疫情以来，一直销量不错。价格方面，相比电视、平板等电子产品，路由器价格近期较为平稳。

记者询问多家电商平台了解到，得益于远程办公、线上娱乐等上网需求的增加，路由器销量从去年疫情以来一直保持增长。目前少数品牌出现供货紧张，此外，平台促销力度和频率明显减少，有品牌商表示，这是在为未来可能出现的缺货做准备。

据业内人士称，“原本预期未来三五年才会达成的网络通信换机量，仿佛在瞬间爆发”。记者了解到，去年四五月以来，无论是内销还是出口，路由器厂商销售普遍都不错。

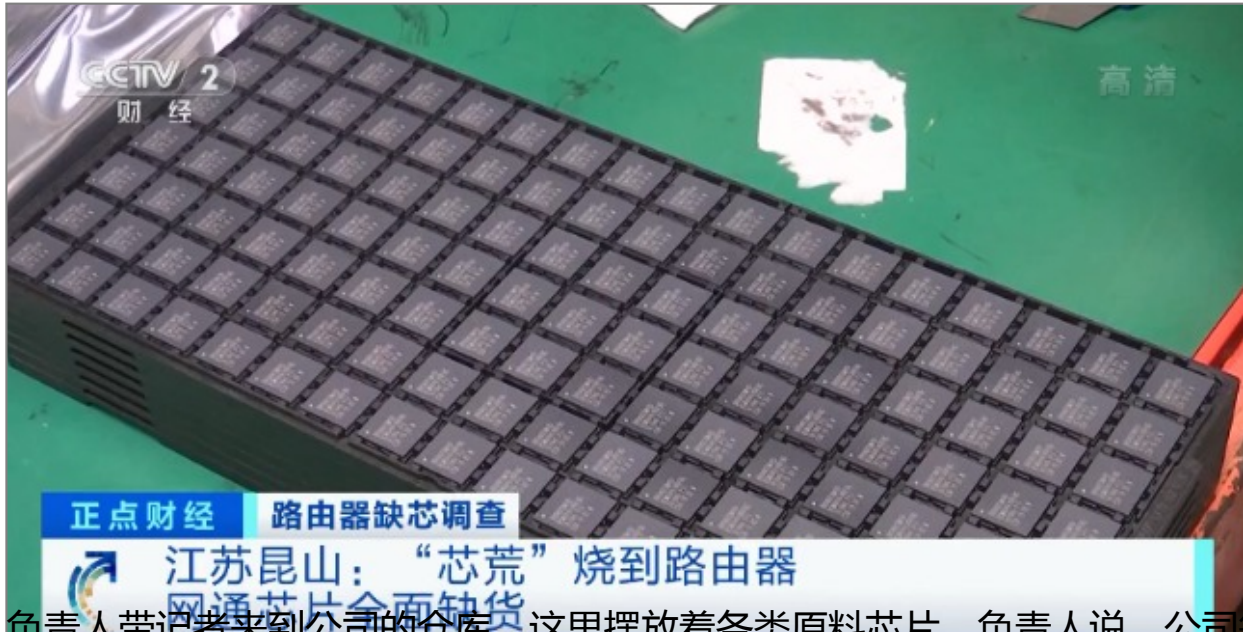


某网络通信产品公司副总经理余晓青：销量的部分，去年我们营业额大概每个月3000万美元，今年我们每月约3500万美元。

江苏昆山：“芯荒”烧到路由器 网通芯片全面缺货

部分路由器品牌出现供货紧张，那么，供货紧张的原因是什么？目前网络通信产品的上游制造情况怎么样？

位于江苏昆山的台资企业仁宝网路是全球规模较大的网络通信制造商，下游客户为欧美、亚太等地区的电信运营商。负责人介绍说，疫情以来，公司营业额几乎逐月递增，公司也在近期扩充了产线，但目前芯片等上游原材料供应紧张，制约了出货量。



负责人带记者来到公司的仓库，这里摆放着各类原料芯片。负责人说，公司每个月的生产要用掉约230万枚芯片，目前库存严重不足，只能满足企业一个星期的生产需求。

通常，一个路由器的主要原材料有芯片、铜、塑料等，其中芯片就占到约一半，是最大的成本构成。记者走访昆山当地多家网通产品制造企业了解到，近期原材料价格的上涨压缩了企业的盈利空间。



黄雅洁 记者

记者黄雅洁：我手上是一个即将完成的家用路由器，整个主板的机身上一共有八枚芯片。其中最核心的一枚芯片，进价从去年的二季度到现在已经上涨了15%。



陈朝威 某网络通信产品公司原料采购经理
会长达到一年

某网络通信产品公司原料采购经理陈朝威：芯片整个交期都延长了，有的芯片跟材料的交期会长达到一年，甚至以上。

昆山海关向记者表示，当地电子产品企业集聚，对芯片需求量很大，芯片短缺从去年二季度便开始显现，无论是汽车、消费电子，还是网络通信等领域，芯片供应普遍紧张。芯片进口呈现批量少、批次多的新特征。



南京海关所属昆山海关关长杨芳明：设置了集中查检中心，对芯片等紧缺的原材料，做到随到随检，迅速验放，效率提高到原先的三倍。今年一季度昆山进口的芯片达到了179亿元，增幅也达到了20%。

海关数据显示，4月份，我国进口集成电路约2149亿元，同比增长13%；1-4月累计进口集成电路8222亿元，同比增长19%。